

# Taperbøsninger

Taperbøsninger  
Montering  
Demontering



### Taperbøsninger

#### Taperbøsninger

Taperbøsningen gør det muligt at montere remskiver, kædehjul m.v. på en transmissionsaksel uden ekstra bearbejdning.

Taperbøsningen har en færdigboring med standard not og opslidningen gør det muligt at udligne tolerancer på akslen.

Taperbøsningen kan genanvendes.

#### Montering

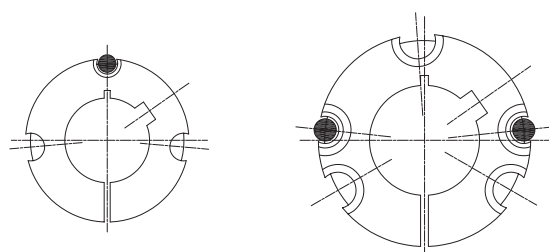
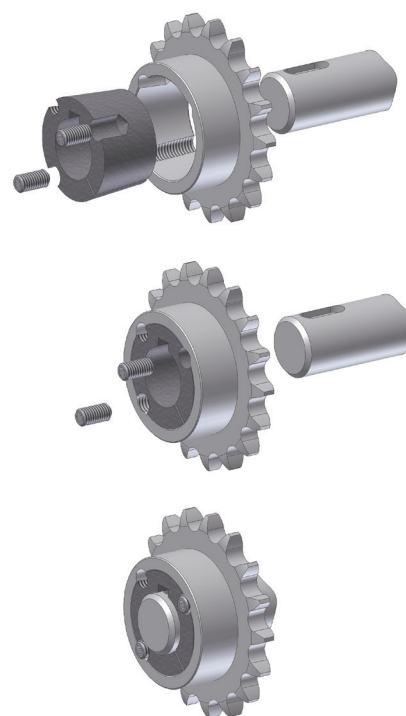
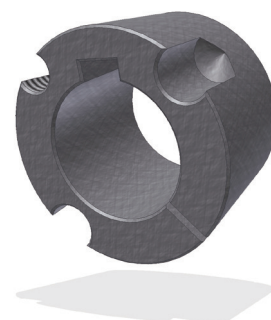
Rens overfladerne for olie og smuds og placer bøsningen i drivelementet, sæt skruerne løst i gevindhullerne og placer drivelementet på akslen.

Skruerne spændes derefter skiftevis med en sekskantnøgle.

Efter en kort driftsperiode kontrolleres tilspændingen.

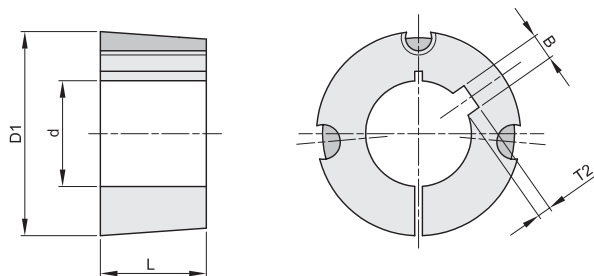
#### Demontering

Skruerne løsnes og sættes i gevindhullerne til adskillelse, de spændes til delene er løse, derefter kan drivelement og bøsning trækkes af akslen.



● HULLER FOR DEMONTERING

### Taperbøsninger



#### Bøsning 1008

Største diameter (D1) = 35  
Længde (L) = 22,3

Skrue BSW = 1/4"  
Tilspændingsmoment = 5,6 Nm

| Aksel størrelse<br>d | Not bredde<br>B | Not dybde<br>T2 | Vægt<br>i kg. |
|----------------------|-----------------|-----------------|---------------|
| 11                   | 4               | 1,8             | 0,13          |
| 12                   | 4               | 1,8             | 0,12          |
| 14                   | 5               | 2,3             | 0,12          |
| 15                   | 5               | 2,3             | 0,11          |
| 16                   | 5               | 2,3             | 0,11          |
| 18                   | 6               | 2,8             | 0,10          |
| 19                   | 6               | 2,8             | 0,10          |
| 20                   | 6               | 2,8             | 0,09          |
| 22                   | 6               | 2,8             | 0,08          |
| 24                   | 8               | 1,3             | 0,07          |
| 25                   | 8               | 1,3             | 0,07          |
|                      |                 |                 |               |
|                      |                 |                 |               |
|                      |                 |                 |               |

#### Bøsning 1108

Største diameter (D1) = 38  
Længde (L) = 22,3

Skrue BSW = 1/4"  
Tilspændingsmoment = 5,6 Nm

| Aksel størrelse<br>d | Not bredde<br>B | Not dybde<br>T2 | Vægt<br>i kg. |
|----------------------|-----------------|-----------------|---------------|
| 11                   | 4               | 1,8             | 0,16          |
| 12                   | 4               | 1,8             | 0,15          |
| 14                   | 5               | 2,3             | 0,15          |
| 15                   | 5               | 2,3             | 0,14          |
| 16                   | 5               | 2,3             | 0,14          |
| 18                   | 6               | 2,8             | 0,13          |
| 19                   | 6               | 2,8             | 0,13          |
| 20                   | 6               | 2,8             | 0,12          |
| 22                   | 6               | 2,8             | 0,11          |
| 24                   | 8               | 3,3             | 0,10          |
| 25                   | 8               | 3,3             | 0,09          |
| 28                   | 8               | 1,3             | 0,07          |
|                      |                 |                 |               |
|                      |                 |                 |               |
|                      |                 |                 |               |

#### Bøsning 1210

Største diameter (D1) = 47  
Længde (L) = 25,4

Skrue BSW = 3/8"  
Tilspændingsmoment = 20 Nm

| Aksel størrelse<br>d | Not bredde<br>B | Not dybde<br>T2 | Vægt<br>i kg. |
|----------------------|-----------------|-----------------|---------------|
| 11                   | 4               | 1,8             | 0,28          |
| 12                   | 4               | 1,8             | 0,28          |
| 14                   | 5               | 2,3             | 0,27          |
| 15                   | 5               | 2,3             | 0,26          |
| 16                   | 5               | 2,3             | 0,26          |
| 18                   | 6               | 2,8             | 0,25          |
| 19                   | 6               | 2,8             | 0,24          |
| 20                   | 6               | 2,8             | 0,24          |
| 22                   | 6               | 2,8             | 0,22          |
| 24                   | 8               | 3,3             | 0,21          |
| 25                   | 8               | 3,3             | 0,21          |
| 28                   | 8               | 3,3             | 0,18          |
| 30                   | 8               | 3,3             | 0,17          |
| 32                   | 10              | 3,3             | 0,15          |
|                      |                 |                 |               |
|                      |                 |                 |               |
|                      |                 |                 |               |

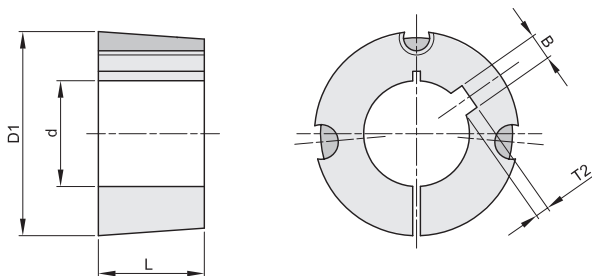
#### Bøsning 1215

Største diameter (D1) = 47  
Længde (L) = 38,1

Skrue BSW = 3/8"  
Tilspændingsmoment = 20 Nm

| Aksel størrelse<br>d | Not bredde<br>B | Not dybde<br>T2 | Vægt<br>i kg. |
|----------------------|-----------------|-----------------|---------------|
| 14                   | 5               | 2,3             | 0,38          |
| 16                   | 5               | 2,3             | 0,37          |
| 18                   | 6               | 2,8             | 0,35          |
| 19                   | 6               | 2,8             | 0,34          |
| 20                   | 6               | 2,8             | 0,34          |
| 22                   | 6               | 2,8             | 0,32          |
| 24                   | 8               | 3,3             | 0,29          |
| 25                   | 8               | 3,3             | 0,29          |
| 28                   | 8               | 3,3             | 0,26          |
| 30                   | 8               | 3,3             | 0,23          |
| 32                   | 10              | 3,3             | 0,20          |
|                      |                 |                 |               |
|                      |                 |                 |               |
|                      |                 |                 |               |

### Taperbøsninger



#### Bøsning 1610

Største diameter (D1) = 57  
Længde (L) = 25,4

Skrue BSW = 3/8"  
Tilspændingsmoment = 20 Nm

| Aksel størrelse d | Not bredde B | Not dybde T2 | Vægt i kg. |
|-------------------|--------------|--------------|------------|
| 12                | 4            | 1,8          | 0,41       |
| 14                | 5            | 2,3          | 0,41       |
| 15                | 5            | 2,3          | 0,40       |
| 16                | 5            | 2,3          | 0,40       |
| 18                | 6            | 2,8          | 0,39       |
| 19                | 6            | 2,8          | 0,38       |
| 20                | 6            | 2,8          | 0,38       |
| 22                | 6            | 2,8          | 0,37       |
| 24                | 8            | 3,3          | 0,36       |
| 25                | 8            | 3,3          | 0,35       |
| 28                | 8            | 3,3          | 0,32       |
| 30                | 8            | 3,3          | 0,30       |
| 32                | 10           | 3,3          | 0,29       |
| 35                | 10           | 3,3          | 0,26       |
| 38                | 10           | 3,3          | 0,23       |
| 40                | 12           | 3,3          | 0,21       |
| 42                | 12           | 3,3          | 0,19       |

#### Bøsning 1615

Største diameter (D1) = 57  
Længde (L) = 38,1

Skrue BSW = 3/8"  
Tilspændingsmoment = 20 Nm

| Aksel størrelse d | Not bredde B | Not dybde T2 | Vægt i kg. |
|-------------------|--------------|--------------|------------|
| 14                | 5            | 2,3          | 0,58       |
| 16                | 5            | 2,3          | 0,58       |
| 18                | 6            | 2,8          | 0,56       |
| 19                | 6            | 2,8          | 0,55       |
| 20                | 6            | 2,8          | 0,55       |
| 22                | 6            | 2,8          | 0,53       |
| 24                | 8            | 3,3          | 0,50       |
| 25                | 8            | 3,3          | 0,49       |
| 28                | 8            | 3,3          | 0,47       |
| 30                | 8            | 3,3          | 0,45       |
| 32                | 10           | 3,3          | 0,41       |
| 35                | 10           | 3,3          | 0,38       |
| 38                | 10           | 3,3          | 0,32       |
| 40                | 12           | 3,3          | 0,29       |
| 42                | 12           | 2,2          | 0,26       |

#### Bøsning 2012

Største diameter (D1) = 70  
Længde (L) = 31,8

Skrue BSW = 7/16"  
Tilspændingsmoment = 31 Nm

| Aksel størrelse d | Not bredde B | Not dybde T2 | Vægt i kg. |
|-------------------|--------------|--------------|------------|
| 15                | 5            | 2,3          | 0,78       |
| 16                | 5            | 2,3          | 0,78       |
| 18                | 6            | 2,8          | 0,76       |
| 19                | 6            | 2,8          | 0,76       |
| 20                | 6            | 2,8          | 0,75       |
| 22                | 6            | 2,8          | 0,74       |
| 24                | 8            | 3,3          | 0,72       |
| 25                | 8            | 3,3          | 0,71       |
| 28                | 8            | 3,3          | 0,68       |
| 30                | 8            | 3,3          | 0,66       |
| 32                | 10           | 3,3          | 0,64       |
| 35                | 10           | 3,3          | 0,60       |
| 38                | 10           | 3,3          | 0,57       |
| 40                | 12           | 3,3          | 0,54       |
| 42                | 12           | 3,3          | 0,51       |
| 45                | 14           | 3,8          | 0,46       |
| 48                | 14           | 3,8          | 0,40       |
| 50                | 14           | 3,8          | 0,37       |

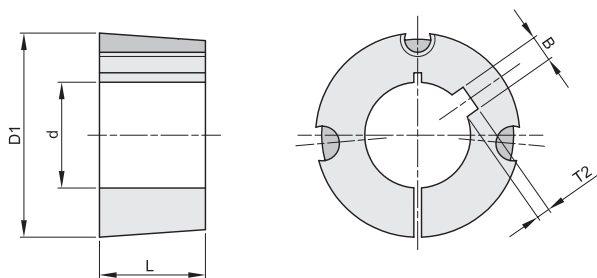
#### Bøsning 2517

Største diameter (D1) = 85  
Længde (L) = 44,5

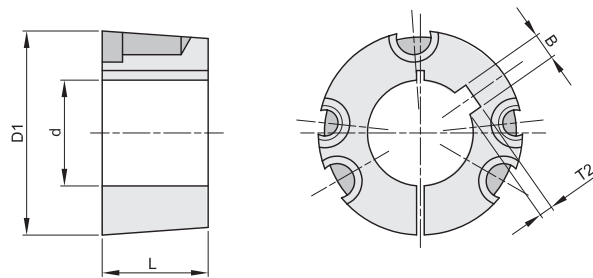
Skrue BSW = 1/2"  
Tilspændingsmoment = 48 Nm

| Aksel størrelse d | Not bredde B | Not dybde T2 | Vægt i kg. |
|-------------------|--------------|--------------|------------|
| 19                | 6            | 2,8          | 1,62       |
| 20                | 6            | 2,8          | 1,60       |
| 22                | 6            | 2,8          | 1,57       |
| 24                | 8            | 3,3          | 1,57       |
| 25                | 8            | 3,3          | 1,56       |
| 28                | 8            | 3,3          | 1,52       |
| 30                | 8            | 3,3          | 1,49       |
| 32                | 10           | 3,3          | 1,45       |
| 35                | 10           | 3,3          | 1,40       |
| 38                | 10           | 3,3          | 1,40       |
| 40                | 12           | 3,3          | 1,35       |
| 42                | 12           | 3,3          | 1,27       |
| 45                | 14           | 3,8          | 1,20       |
| 48                | 14           | 3,8          | 1,13       |
| 50                | 14           | 3,8          | 1,08       |
| 55                | 16           | 4,3          | 0,96       |
| 60                | 18           | 4,4          | 0,81       |
| 65                | 18           | 4,4          | 0,65       |

### Taperbøsninger



3020 - 3030



3525 - 3535

#### Bøsning 3020

Største diameter (D1) = 108  
Længde (L) = 50,8

Skrue BSW = 5/8"  
Tilspændingsmoment = 90 Nm

| Aksel størrelse<br>d | Not bredde<br>B | Not dybde<br>T2 | Vægt<br>i kg. |
|----------------------|-----------------|-----------------|---------------|
| 25                   | 8               | 3,3             | 2,91          |
| 28                   | 8               | 3,3             | 2,79          |
| 30                   | 8               | 3,3             | 2,84          |
| 32                   | 10              | 3,3             | 2,80          |
| 35                   | 10              | 3,3             | 2,75          |
| 38                   | 10              | 3,3             | 2,67          |
| 40                   | 12              | 3,3             | 2,64          |
| 42                   | 12              | 3,3             | 2,59          |
| 45                   | 14              | 3,8             | 2,52          |
| 48                   | 14              | 3,8             | 2,43          |
| 50                   | 14              | 3,8             | 2,37          |
| 55                   | 16              | 4,3             | 2,23          |
| 60                   | 18              | 4,4             | 2,07          |
| 65                   | 18              | 4,4             | 1,89          |
| 70                   | 20              | 4,9             | 1,69          |
| 75                   | 20              | 4,9             | 1,49          |

#### Bøsning 3030

Største diameter (D1) = 108  
Længde (L) = 76,2

Skrue BSW = 5/8"  
Tilspændingsmoment = 90 Nm

| Aksel størrelse<br>d | Not bredde<br>B | Not dybde<br>T2 | Vægt<br>i kg. |
|----------------------|-----------------|-----------------|---------------|
| 35                   | 10              | 3,3             | 3,95          |
| 38                   | 10              | 3,3             | 3,86          |
| 40                   | 12              | 3,3             | 3,82          |
| 42                   | 12              | 3,3             | 3,69          |
| 45                   | 14              | 3,8             | 3,55          |
| 48                   | 14              | 3,8             | 3,45          |
| 50                   | 14              | 3,8             | 3,42          |
| 55                   | 16              | 4,3             | 3,18          |
| 60                   | 18              | 4,4             | 2,95          |
| 65                   | 18              | 4,4             | 2,68          |
| 70                   | 20              | 4,9             | 2,38          |
| 75                   | 20              | 4,9             | 2,03          |

#### Bøsning 3525

Største diameter (D1) = 127  
Længde (L) = 64,9

Skrue BSW = 1/2"  
Tilspændingsmoment = 112 Nm

| Aksel størrelse<br>d | Not bredde<br>B | Not dybde<br>T2 | Vægt<br>i kg. |
|----------------------|-----------------|-----------------|---------------|
| 35                   | 10              | 3,3             | 4,91          |
| 38                   | 10              | 3,3             | 4,85          |
| 40                   | 12              | 3,3             | 4,80          |
| 42                   | 12              | 3,3             | 4,71          |
| 45                   | 14              | 3,8             | 4,67          |
| 48                   | 14              | 3,8             | 4,55          |
| 50                   | 14              | 3,8             | 4,44          |
| 55                   | 16              | 4,3             | 4,29          |
| 60                   | 18              | 4,4             | 4,05          |
| 65                   | 18              | 4,4             | 3,88          |
| 70                   | 20              | 4,9             | 3,58          |
| 75                   | 20              | 4,9             | 3,37          |
| 80                   | 22              | 5,4             | 3,05          |
| 85                   | 22              | 5,4             | 2,77          |
| 90                   | 25              | 5,4             | 2,47          |

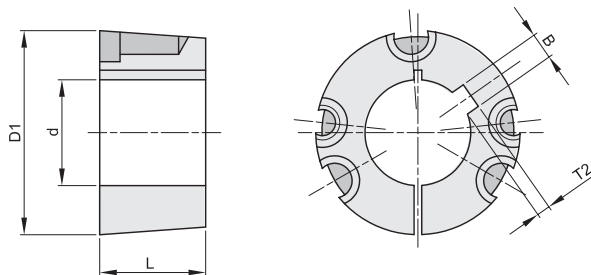
#### Bøsning 3535

Største diameter (D1) = 127  
Længde (L) = 88,9

Skrue BSW = 1/2"  
Tilspændingsmoment = 112 Nm

| Aksel størrelse<br>d | Not bredde<br>B | Not dybde<br>T2 | Vægt<br>i kg. |
|----------------------|-----------------|-----------------|---------------|
| 35                   | 10              | 3,3             | 6,70          |
| 38                   | 10              | 3,3             | 6,53          |
| 40                   | 12              | 3,3             | 6,48          |
| 42                   | 12              | 3,3             | 6,40          |
| 45                   | 14              | 3,8             | 6,25          |
| 48                   | 14              | 3,8             | 6,17          |
| 50                   | 14              | 3,8             | 6,05          |
| 55                   | 16              | 4,3             | 5,81          |
| 60                   | 18              | 4,4             | 5,50          |
| 65                   | 18              | 4,4             | 5,20          |
| 70                   | 20              | 4,9             | 4,88          |
| 75                   | 20              | 4,9             | 4,46          |
| 80                   | 22              | 5,4             | 4,08          |
| 85                   | 22              | 5,4             | 3,67          |
| 90                   | 25              | 5,4             | 3,21          |

### Taperbøsninger



#### Bøsning 4040

Største diameter (D1) = 146  
Længde (L) = 101,8

Skrue BSW = 5/8"  
Tilspændingsmoment = 170 Nm

| Aksel størrelse<br>d | Not bredde<br>B | Not dybde<br>T2 | Vægt<br>i kg. |
|----------------------|-----------------|-----------------|---------------|
| 45                   | 14              | 3,8             | 9,86          |
| 48                   | 14              | 3,8             | 9,66          |
| 50                   | 14              | 3,8             | 9,48          |
| 55                   | 16              | 4,3             | 9,27          |
| 60                   | 18              | 4,4             | 8,93          |
| 65                   | 18              | 4,4             | 8,65          |
| 70                   | 20              | 4,9             | 8,17          |
| 75                   | 20              | 4,9             | 7,78          |
| 80                   | 22              | 5,4             | 7,35          |
| 85                   | 22              | 5,4             | 6,89          |
| 90                   | 25              | 5,4             | 6,36          |
| 95                   | 25              | 5,4             | 5,94          |
| 100                  | 28              | 6,4             | 5,27          |

#### Bøsning 4545

Største diameter (D1) = 162  
Længde (L) = 114,3

Skrue BSW = 3/4"  
Tilspændingsmoment = 192 Nm

| Aksel størrelse<br>d | Not bredde<br>B | Not dybde<br>T2 | Vægt<br>i kg. |
|----------------------|-----------------|-----------------|---------------|
| 55                   | 16              | 4,3             | 13,15         |
| 60                   | 18              | 4,4             | 12,76         |
| 65                   | 18              | 4,4             | 12,38         |
| 70                   | 20              | 4,9             | 12,02         |
| 75                   | 20              | 4,9             | 11,57         |
| 80                   | 22              | 5,4             | 11,05         |
| 85                   | 22              | 5,4             | 10,46         |
| 90                   | 25              | 5,4             | 9,99          |
| 95                   | 25              | 5,4             | 9,42          |
| 100                  | 28              | 6,4             | 8,63          |
| 110                  | 28              | 6,4             | 7,37          |

#### Bøsning 5050

Største diameter (D1) = 178  
Længde (L) = 127

Skrue BSW = 7/8"  
Tilspændingsmoment = 271 Nm

| Aksel størrelse<br>d | Not bredde<br>B | Not dybde<br>T2 | Vægt<br>i kg. |
|----------------------|-----------------|-----------------|---------------|
| 70                   | 20              | 4,9             | 16,70         |
| 75                   | 20              | 4,9             | 16,05         |
| 80                   | 22              | 5,4             | 15,56         |
| 85                   | 22              | 5,4             | 15,00         |
| 90                   | 25              | 5,4             | 14,43         |
| 95                   | 25              | 5,4             | 13,88         |
| 100                  | 28              | 6,4             | 13,05         |
| 110                  | 28              | 6,4             | 11,56         |
| 120                  | 32              | 7,4             | 9,78          |
| 125                  | 32              | 7,4             | 9,05          |